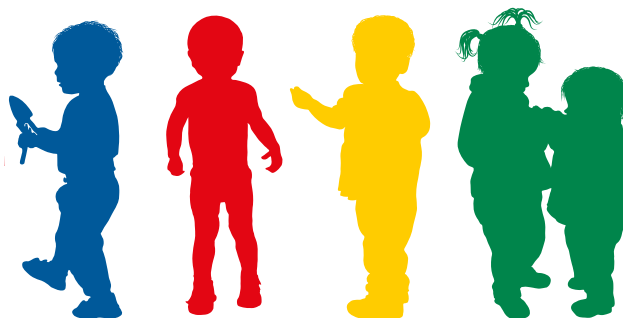


# Tarifliste Elternbeiträge

Betreuungselemente	Tarifgruppen: Elternbeiträge in 7 Stufen						
	1	2	3	4	5	6	7
Steuerbares Jahreseinkommen in Fr.	Bis 25'000	25'001 - 35'000	35'001 - 45'000	45'001 - 55'000	55'001 - 65'000	65'001 - 75'000	ab 75'001
<b>Element 1: Morgenbetreuung</b>	Fr. 4.50	Fr. 4.80	Fr. 5.20	Fr. 5.80	Fr. 6.50	Fr. 7.60	Fr. 9.10
<b>Element 2: Mittagsbetreuung</b>	Fr. 10.50	Fr. 11.00	Fr. 11.70	Fr. 12.60	Fr. 13.90	Fr. 15.70	Fr. 18.10
<b>Element 3: Betreuung früher Nachmittag mit Lernbegleitung</b>	Fr. 2.90	Fr. 3.50	Fr. 4.30	Fr. 5.40	Fr. 6.90	Fr. 8.90	Fr. 11.70
<b>Element 4: Betreuung später Nachmittag mit Lernbegleitung</b>	Fr. 6.40	Fr. 7.30	Fr. 8.50	Fr. 10.10	Fr. 12.40	Fr. 15.50	Fr. 19.70
<b>Element 5 PS / SEK: Hausaufgabenhilfe</b>	Fr. 3.30	Fr. 4.00	Fr. 4.90	Fr. 6.10	Fr. 7.80	Fr. 10.10	Fr. 13.30
<b>Totaltarif komplette Tagesbetreuung</b>	Fr. 27.60	Fr. 30.60	Fr. 34.60	Fr. 40.00	Fr. 47.50	Fr. 57.80	Fr. 71.90

1. Mai 2018

camendruck.ch



## Betreuungsangebote Elterninformationen



### Bestimmungen

Die erwähnten Betreuungsangebote stehen allen Lernenden der Schule Wauwil offen.

Jedes Kind und jeder Jugendliche kann individuell für die Betreuungsangebote angemeldet werden. Es sind Buchungen vom Einzelangebot an einzelnen Wochentagen bis zum Vollzeitangebot über die ganze Schulwoche möglich. Die Anmeldungen gelten für das ganze Schuljahr. Die Anmeldung ist freiwillig und kostenpflichtig.

Der Elternbeitrag ist abhängig vom steuerbaren Einkommen und wird durch die Gemeinde in Rechnung gestellt. Bitte beachten Sie die Tarifliste.

Die Betreuung wird während allen Schulwochen, jedoch nicht während der Schulferien und nicht an schulfreien Tagen angeboten.

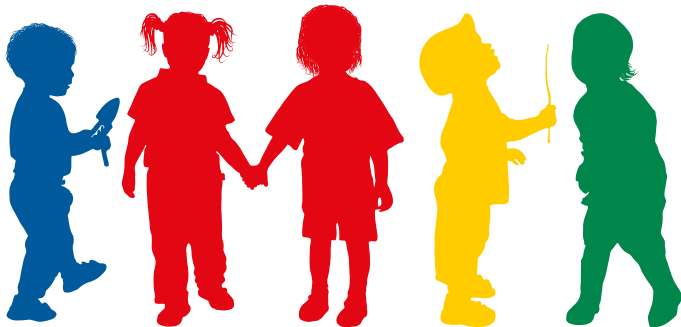
### Angebotsstandorte

Die Schulleitung entscheidet auf Grund der Anzahl Anmeldungen darüber, an welchen Standorten (Betreuungsfamilie oder im Haus Weiermatt) die Betreuungsangebote stattfinden.

### Fernbleiben der Kinder

Falls angemeldete Kinder ein Betreuungsangebot nicht besuchen können, müssen sie möglichst frühzeitig, aber spätestens zwischen 06.30 und 08.30 Uhr via Pikett-Telefon am Betreuungstag, abgemeldet werden.

Die schul- und familienergänzenden Betreuungselemente (FEB) der Gemeinde Wauwil im Überblick.



## Morgenbetreuung

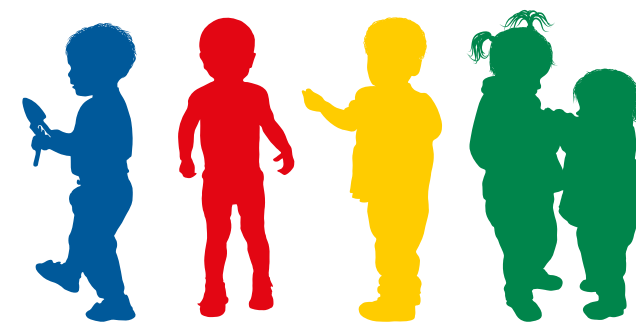
**Element 1:** 07.00 bis 08.00 Uhr

In der Betreuungsfamilie oder im Haus Weiermatt in Wauwil werden die Kinder betreut und erhalten ein Frühstück. Anschliessend bleibt Zeit zum Spielen, Lesen, Hausaufgaben lösen. Die Kinder werden rechtzeitig in die Schule geschickt.

## Mittagsbetreuung mit Ruhe- und Bewegungszeit

**Element 2:** 11.45 bis 13.30 Uhr

In der Betreuungsfamilie oder im Haus Weiermatt erhalten die Kinder und Jugendlichen ein gesundes Mittagessen und werden bis zum Wiederbeginn des Unterrichts am Nachmittag betreut. Nach den gemeinsamen Aufräumarbeiten bleibt genügend Zeit zum Spielen, Bewegen, oder Lesen. Die Unterstufenkinder geniessen eine Ruhezeit. Anschliessend werden die Kinder rechtzeitig in die Schule geschickt. Kinder ohne Nachmittagsunterricht kehren nach Hause zurück oder wechseln in die Nachmittagsbetreuung.



## Betreuung früher Nachmittag mit Lernbegleitung

**Element 3:** 13.30 bis 15.15 Uhr

In der Betreuungsfamilie oder im Haus Weiermatt werden die Schülerinnen und Schüler, welche keinen Nachmittagsunterricht oder diesen beendet haben, betreut und lösen zuerst die Hausaufgaben mit Lernbegleitung. Anschliessend gibt es Spiel-, Lern- und Aktivierungsangebote. In diesem Element besteht kein Verpflegungsangebot.

## Betreuung später Nachmittag mit Lernbegleitung und Zvieri-Verpflegung

**Element 4:** 15.15 bis 18.00 Uhr

In der Betreuungsfamilie oder im Haus Weiermatt werden die Schülerinnen und Schüler betreut. Zu Beginn erhalten sie ein Zvieri und lösen danach, falls noch nicht gemacht, die Hausaufgaben mit Lernbegleitung. Anschliessend gibt es Spiel-, Lern- und Aktivierungsangebote.



## Hausaufgabenhilfe für die Primar- und Sekundarschule

**Element 5:** Primar: 15.15 bis max. 17.15 Uhr  
Sek: 16.15 bis max. 18.00 Uhr

**Dauer:** max. 1 Stunde nach Unterrichtsschluss

**Mögliche Tage:** Montag, Dienstag, Donnerstag

**Mindestzahl:** 4 Lernende

Im Schulhaus werden die angemeldeten Schülerinnen und Schüler in der Regel durch eine Lehrperson betreut. Zu Beginn können sie ein mitgebrachtes Zvieri essen und lösen danach die Hausaufgaben. In diesem Element besteht kein Verpflegungsangebot. Anschliessend gehen die Lernenden nach Hause oder zurück ins Betreuungselement 4.

## Impressum und Kontakt

Für weitere Informationen stehen Ihnen folgende Ansprechpersonen zur Verfügung:

### Schulleitung Wauwil:

Mail: [tobias.grueter@schule-wauwil.ch](mailto:tobias.grueter@schule-wauwil.ch) Tel: 041 984 20 30

### Administration und Koordination:

Monika Torrecilla Tel: 041 980 52 58

Mo / Mi Vormittag / Fr Vormittag Tel: 041 984 20 30

Mail: [monika.torrecilla@schule-wauwil.ch](mailto:monika.torrecilla@schule-wauwil.ch)

### Pikett (Notfalltelefon) / Betreuungsleitung:

Karin Huber

Tel: 079 105 74 10