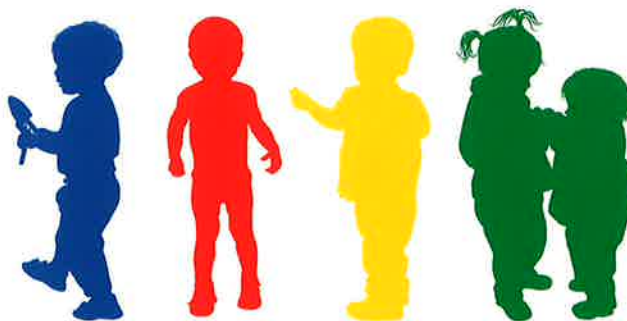


Tarifliste Elternbeiträge

Betreuungselemente	Tarifgruppen: Elternbeiträge in 7 Stufen						
	1	2	3	4	5	6	7
Steuerbares Jahreseinkommen in Fr.	bis 25'000	25'001 - 35'000	35'001 - 45'000	45'001 - 55'000	55'001 - 65'000	65'001 - 75'000	ab 75'001 und Auswärtige
Element 1: Morgenbetreuung	Fr. 4.50	Fr. 4.80	Fr. 5.20	Fr. 5.80	Fr. 6.50	Fr. 7.60	Fr. 9.10
Element 2: Mittagsbetreuung	Fr. 10.50	Fr. 11.00	Fr. 11.70	Fr. 12.60	Fr. 13.90	Fr. 15.70	Fr. 18.10
Element 3: Betreuung früher Nachmittag mit Lernbegleitung	Fr. 2.90	Fr. 3.50	Fr. 4.30	Fr. 5.40	Fr. 6.90	Fr. 8.90	Fr. 11.70
Element 4: Betreuung später Nachmittag mit Lernbegleitung	Fr. 6.40	Fr. 7.30	Fr. 8.50	Fr. 10.10	Fr. 12.40	Fr. 15.50	Fr. 19.70
Element 5 PS / SEK: Hausaufgabenhilfe (30 min.)	Fr. 1.70	Fr. 2.00	Fr. 2.50	Fr. 3.10	Fr. 3.90	Fr. 5.10	Fr. 6.70
Totaltarif komplette Tagesbetreuung	Fr. 26.00	Fr. 28.60	Fr. 32.60	Fr. 37.00	Fr. 43.60	Fr. 52.80	Fr. 65.30

Mail 2022

cornendruck.ch



Bestimmungen

Die erwähnten Betreuungsangebote stehen allen Lernenden der Schule Wauwil offen.

Jedes Kind und jeder Jugendliche kann individuell für die Betreuungsangebote angemeldet werden. Es sind Buchungen vom Einzelangebot an einzelnen Wochentagen bis zum Vollzeitangebot über die ganze Schulwoche möglich. Die Anmeldungen gelten für das ganze Schuljahr. Die Anmeldung ist freiwillig und kostenpflichtig.

Der Elternbeitrag wird berechnet auf der Basis des steuerbaren Einkommens aufgrund der zuletzt eingereichten Steuererklärung. Diese Beiträge werden durch die Gemeinde in Rechnung gestellt. Familien aus auswärtigen Gemeinden werden in die höchste Tarifstufe eingeteilt und erhalten die Rechnung von der Wohngemeinde. Bei unverheirateten Erziehungsberechtigten werden beide steuerbaren Einkommen addiert. Dieser Betrag dient dann als Grundlage für die Tarifeinteilung. Bitte beachten Sie die Tarifliste.

Angebotsstandorte

Die Schulleitung entscheidet auf Grund der Anzahl Anmeldungen darüber, an welchen Standorten (Betreuungsfamilie oder im Haus Linde 5) die Betreuungsangebote stattfinden.

Fernbleiben der Kinder

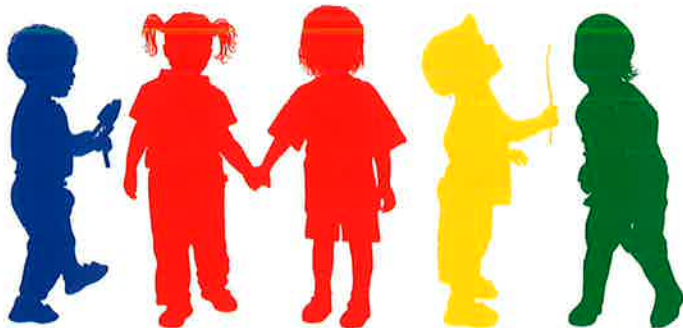
Falls angemeldete Kinder ein Betreuungsangebot nicht besuchen können, müssen sie möglichst frühzeitig, aber spätestens zwischen 06.30 und 08.30 Uhr via Pikett-Telefon am Betreuungstag, abgemeldet werden.



Betreuungsangebote Elterninformationen



Die schul- und familienergänzenden Betreuungselemente (FEB) der Gemeinde Wauwil im Überblick.



Morgenbetreuung

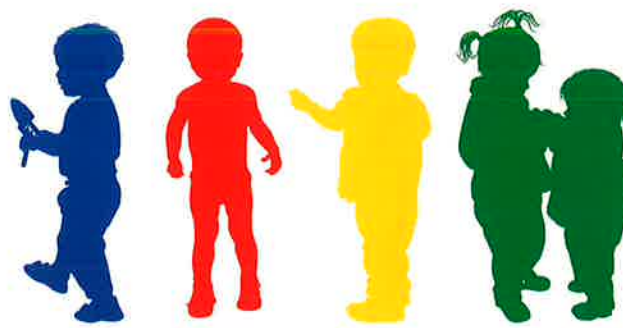
Element 1: 07.00 bis 08.00 Uhr

In der Betreuungsfamilie oder im Haus Linde 5 in Wauwil werden die Kinder betreut und erhalten ein Frühstück. Anschliessend bleibt Zeit zum Spielen, Lesen, Hausaufgaben lösen. Die Kinder werden rechtzeitig in die Schule geschickt.

Mittagsbetreuung mit Ruhe- und Bewegungszeit

Element 2: 11.40 bis 13.30 Uhr

In der Betreuungsfamilie oder im Haus Linde 5 erhalten die Kinder und Jugendlichen ein gesundes Mittagessen und werden bis zum Wiederbeginn des Unterrichts am Nachmittag betreut. Nach den gemeinsamen Aufräumarbeiten bleibt genügend Zeit zum Spielen, Bewegen, oder Lesen. Die Unterstufenkinder geniessen eine Ruhezeit. Anschliessend werden die Kinder rechtzeitig in die Schule geschickt. Kinder ohne Nachmittagsunterricht kehren nach Hause zurück oder wechseln in die Nachmittagsbetreuung.



Betreuung früher Nachmittag mit Lernbegleitung

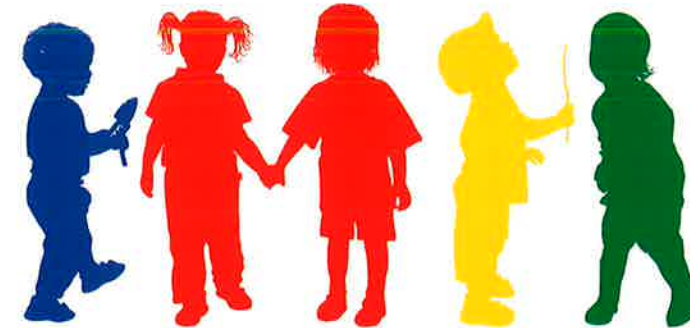
Element 3: 13.30 bis 15.15 Uhr

In der Betreuungsfamilie oder im Haus Linde 5 werden die Schülerinnen und Schüler, welche keinen Nachmittagsunterricht oder diesen beendet haben, betreut und lösen zuerst die Hausaufgaben mit Lernbegleitung. Anschliessend gibt es Spiel-, Lern- und Aktivierungsangebote. In diesem Element besteht kein Verpflegungsangebot.

Betreuung später Nachmittag mit Lernbegleitung und Zvieri-Verpflegung

Element 4: 15.15 bis 18.00 Uhr

In der Betreuungsfamilie oder im Haus Linde 5 werden die Schülerinnen und Schüler betreut. Zu Beginn erhalten sie ein Zvieri und lösen danach, falls noch nicht gemacht, die Hausaufgaben mit Lernbegleitung. Anschliessend gibt es Spiel-, Lern- und Aktivierungsangebote.



Hausaufgabenhilfe für die Primar- und Sekundarschule

Element 5: Primar: 15.15 - 15.45 Uhr / 16.20 - 16.50 Uhr
Sek: 16.20 - 16.50 Uhr / 17.10 - 17.40 Uhr

Dauer: 30 min.

Mögliche Tage: Montag, Dienstag, Donnerstag

Mindestzahl: 4 Lernende

Im Schulhaus werden die angemeldeten Schülerinnen und Schüler in der Regel durch eine Lehrperson betreut. In diesem Element besteht kein Verpflegungsangebot. Anschliessend gehen die Lernenden nach Hause oder zurück ins Betreuungselement 4.

Impressum und Kontakt

Für weitere Informationen stehen Ihnen folgende Ansprechpersonen zur Verfügung:

Schulleitung Wauwil

ursula.matter@schule-wauwil.ch

Tel: 041 984 20 30

Leitung FEB und Administration

Maria Heidegger

maria.heidegger@schule-wauwil.ch

Tel: 079 105 74 10

Pikett (Krankheit, Unfall)

Maria Heidegger

(täglich 06.30 - 8.30 Uhr)

Tel: 079 105 74 10